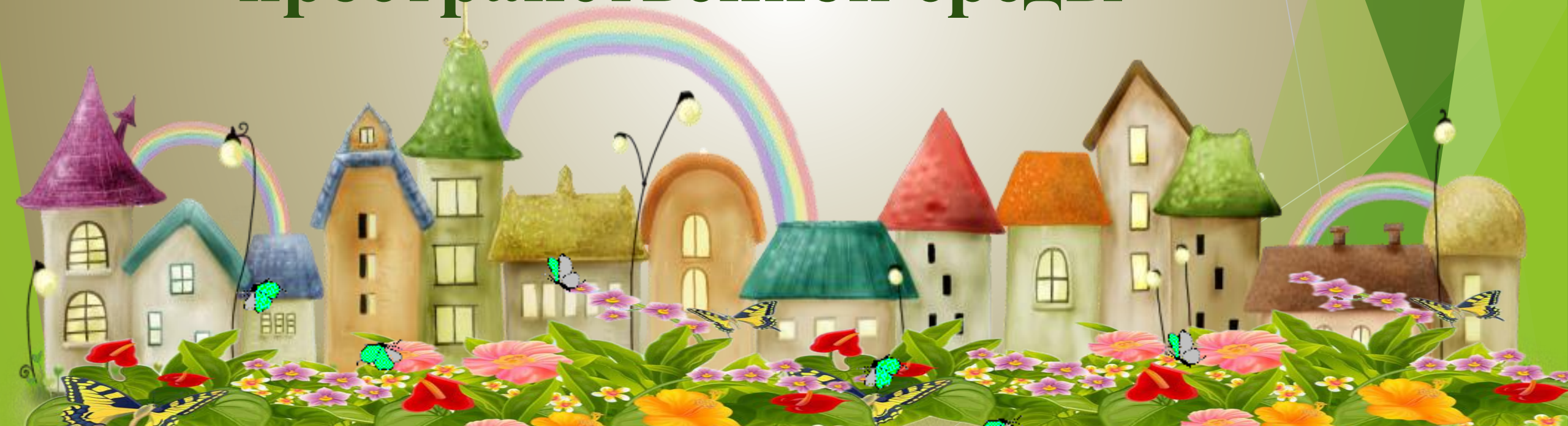


АНО ДО «Город Детства»
г.о. Кинель

Технология создания
развивающей предметно -
пространственной среды



Основные идеи и цели технологии

Технология направлена на создание развивающей предметно-пространственной среды (далее – РППС) во вновь построенной дошкольной образовательной организации с учетом:

- ▶ - основных понятий, используемых в проектировании РППС;
- ▶ - нормативно – правовых документов РФ (СанПиН, ФГОС ДО), дошкольной организации (основная образовательная программа, локальные акты);
- ▶ - требований потребителей услуг, предоставляемых дошкольной организацией (родителей (законных представителей) воспитанников);
- ▶ - требований учредителей дошкольной организации.

Цель технологии

- ▶ Оказание практической помощи дошкольным организациям в создании РППС, отвечающей современным требованиям и ФГОС ДО.

Базисные компоненты развивающей предметной среды АНО ДО

- ▶ Архитектурное решение организации: учет особенностей здания, индивидуальное цветовое решение интерьера, учет особенностей региона, города, страны.
- ▶ Компьютерно-игровой комплекс: компьютерный класс «Эрудит», учебно-игровой зал «Вундеркинд».
- ▶ Музыкально-театральный и танцевальный комплекс: салон-студия «Маэстро», изостудия «Разноцветная палитра», хореографический зал «Грация».
- ▶ Физкультурно-оздоровительный комплекс: физкультурный зал «Олимпийский резерв», спортивно-игровая площадка, плавательный бассейн «Акватория», мини-стадион, медицинский блок, соляная комната.
- ▶ Групповые и спальные комнаты с интерьерным оформлением соответствующим основной концепции
- ▶ Лестницы и коридоры, как структурные компоненты образовательной среды
- ▶ Помещения, обеспечивающие быт детской организации
- ▶ Территория детского сада - дополнительный ресурс для организации образовательной деятельности детей

Достоинства и недостатки технологии

Положительные стороны применения технологии:

- ▶ - создание яркого архитектурно-художественного образа дошкольной организации;
- ▶ - создание условий для совместной деятельности детей разного возраста и разного уровня овладения той или иной деятельностью, для общения в различных схемах: «Я — Я», «Я — воспитатель», «Я — другие», «Я — все дети» и т.д.;
- ▶ - реализация новых подходов к проектированию внутреннего пространства.

Недостатки применения технологии:

- ▶ - требует финансовых вложений.

Условия применимости

- ▶ Строительство дошкольных организаций по проектам, предусматривающим наличие помещений для изостудий и театральных студий, мастерских, живых уголков, аудиовизуальных и компьютерных комплексов;
- ▶ активная, преобразовательно - творческая роль педагогов, родителей в создании среды;
- ▶ возможность вложения дополнительных средств (спонсорство, платные услуги, гранты) в развитие РППС.